

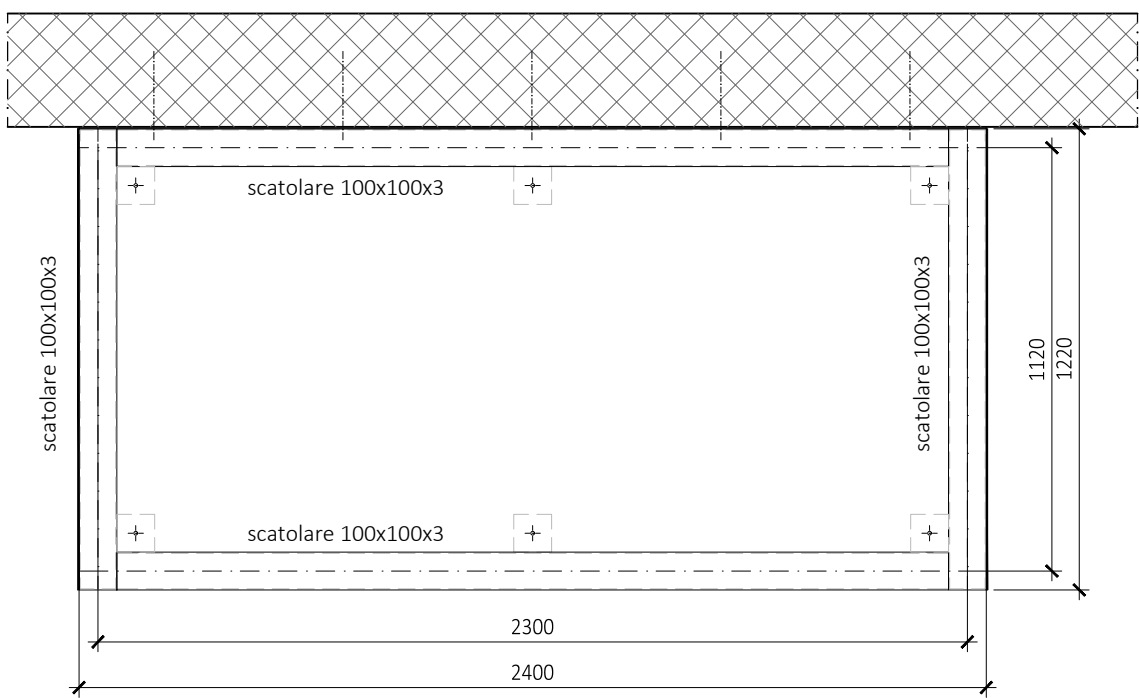
PROSPETTO OVEST

UNITA' 1

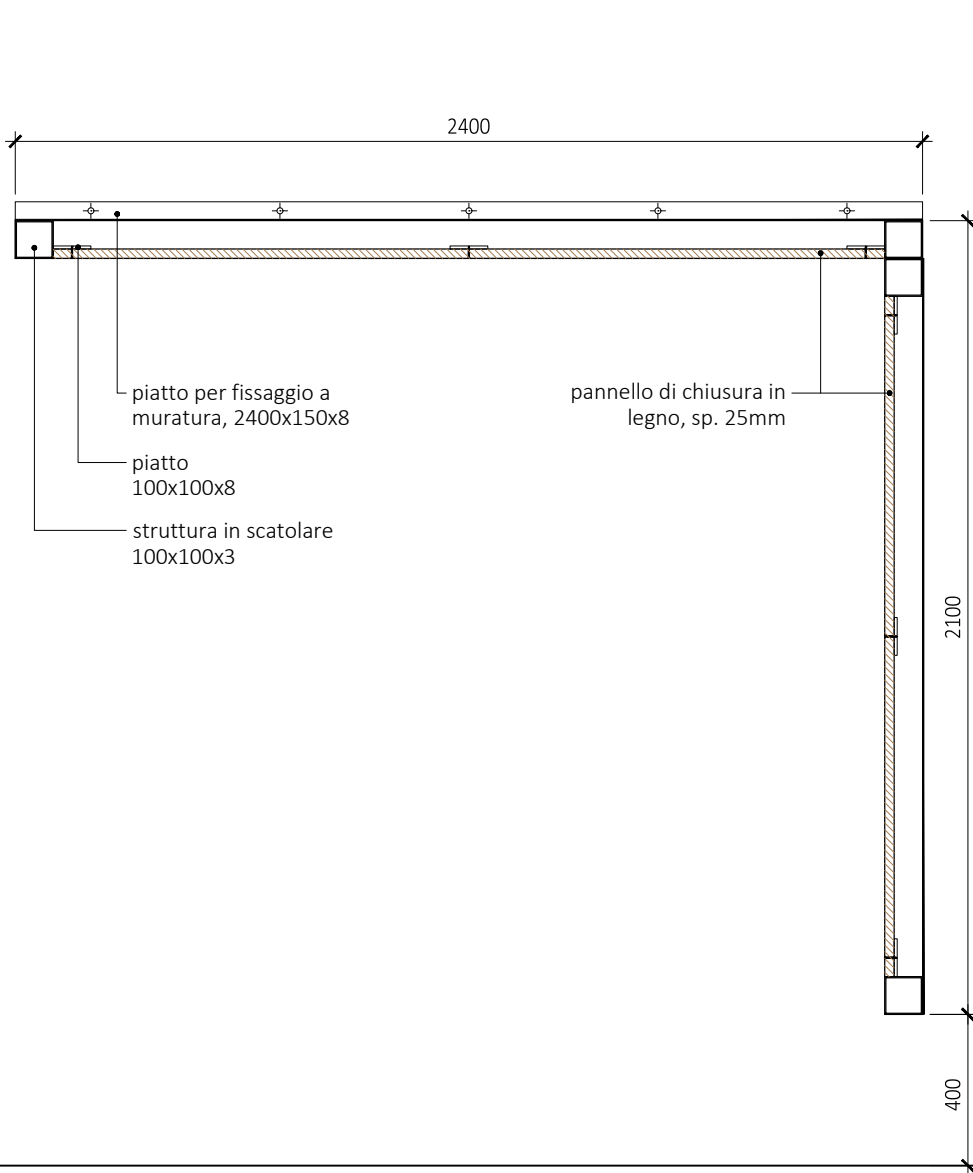
UNITA' 2

PIANTA PENSILINA accesso unità 1

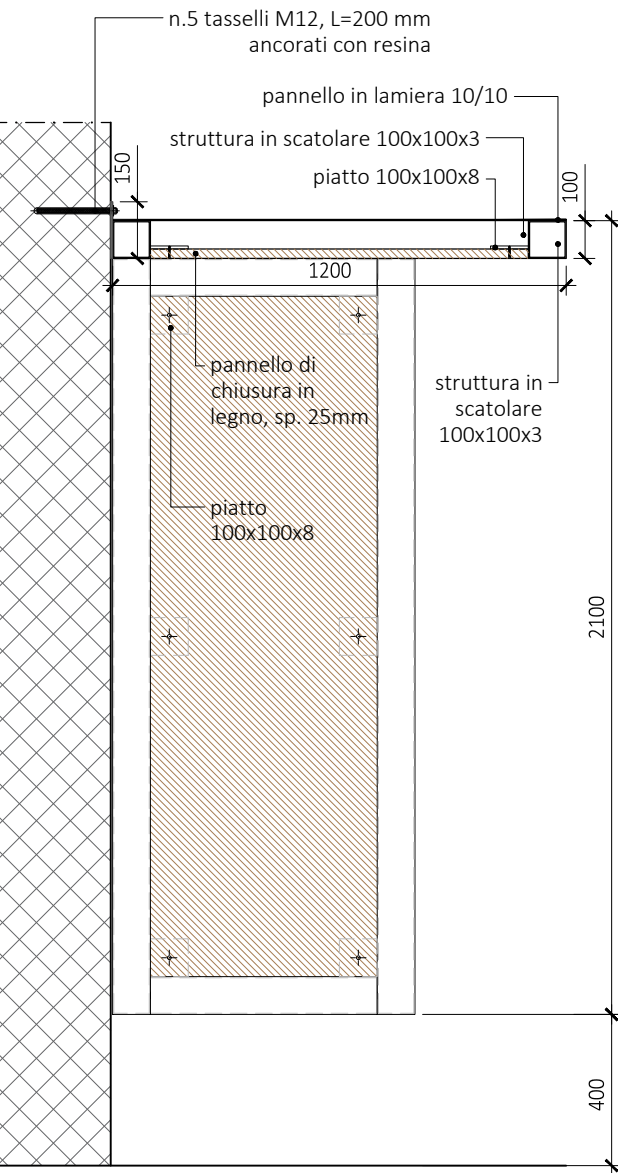
scala 1:20



SEZIONE LONGITUDINALE PENSILINA accesso unità 1

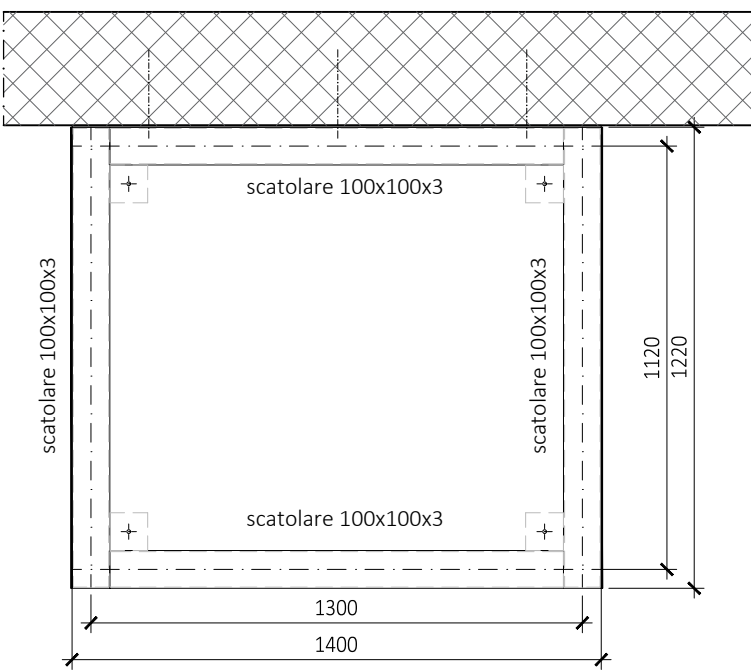


SEZIONE TRASVERSALE PENSILINA accesso unità 1

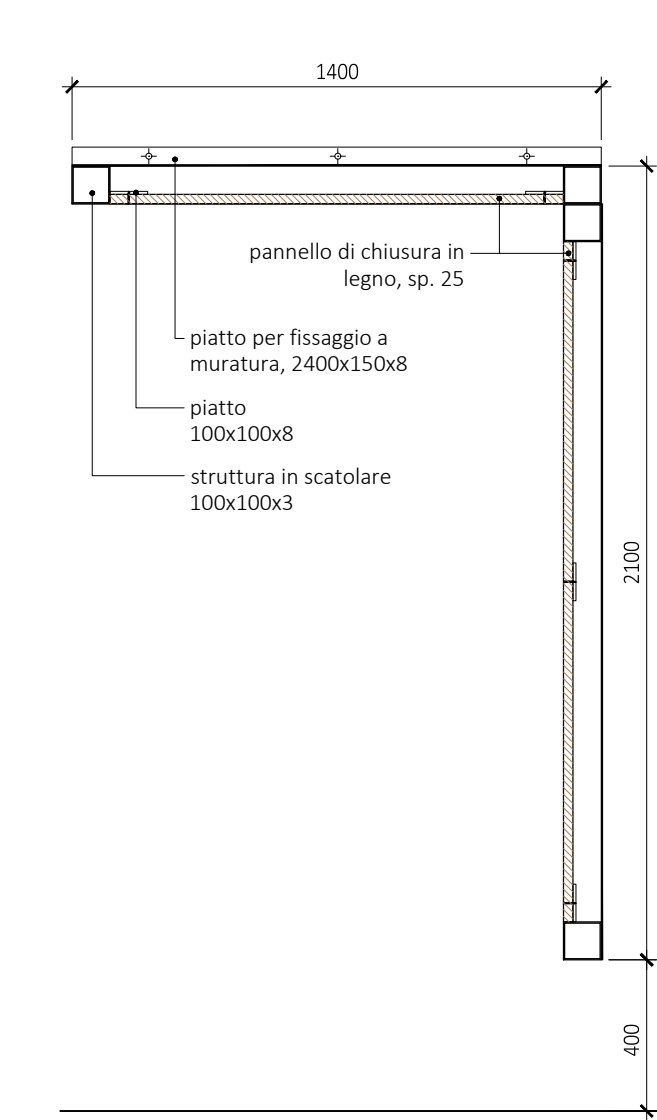


PIANTA PENSILINA accesso unità 2

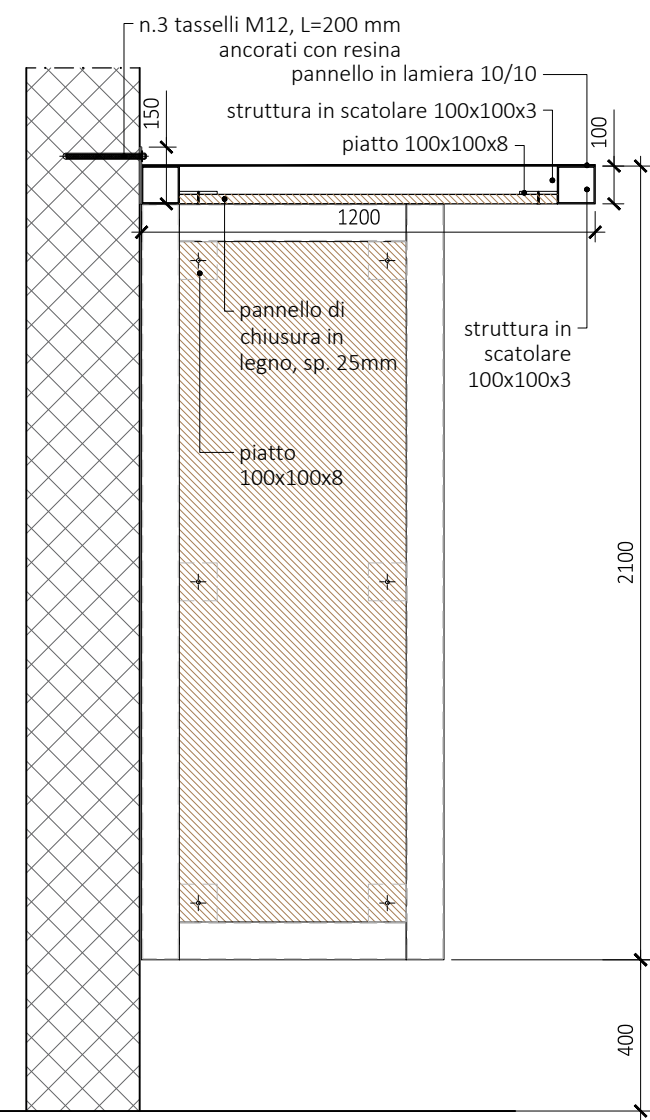
scala 1:20



SEZIONE LONGITUDINALE PENSILINA accesso unità 2

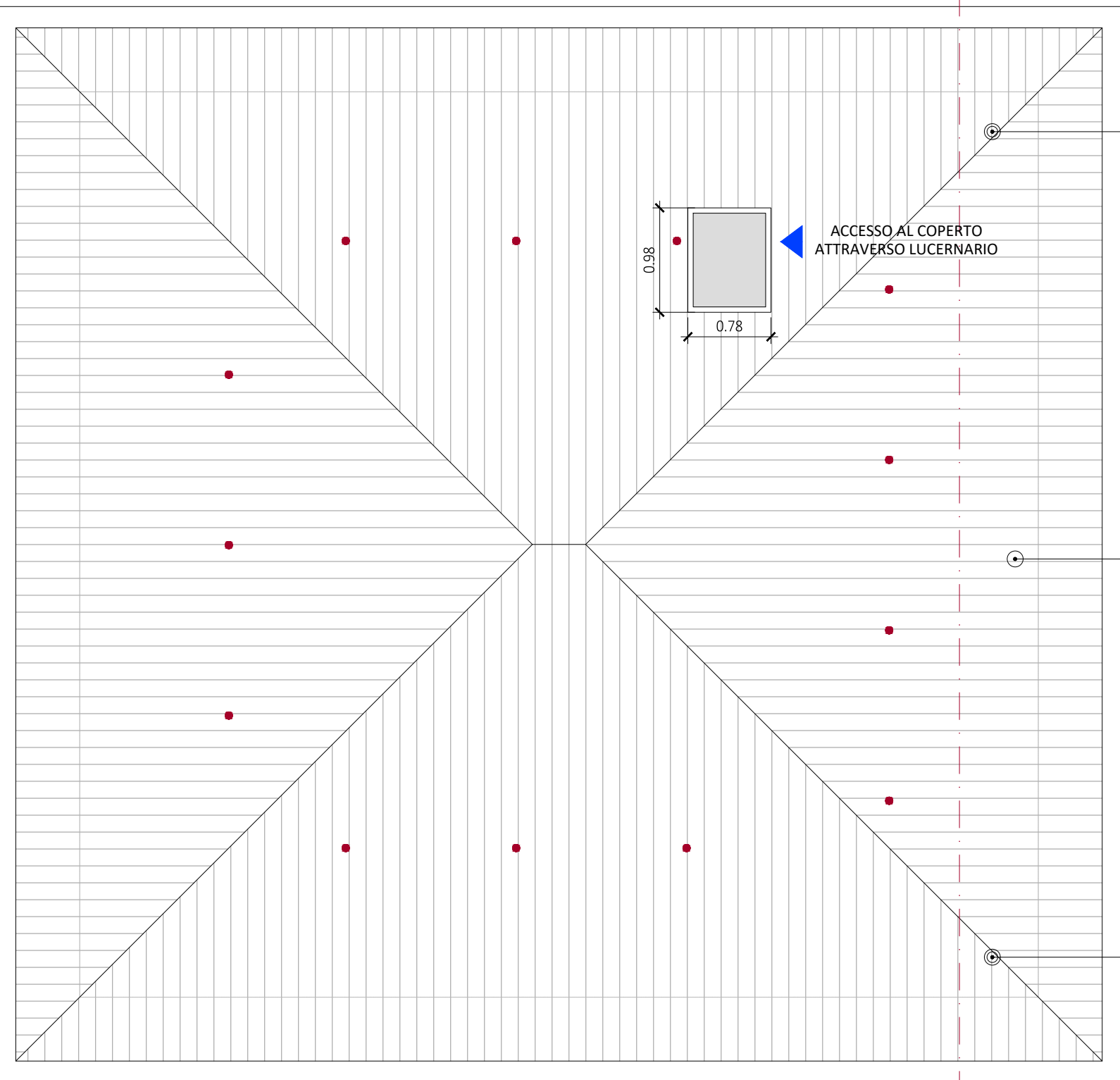


SEZIONE TRASVERSALE PENSILINA accesso unità 1



LEGENDA LINEA VITA

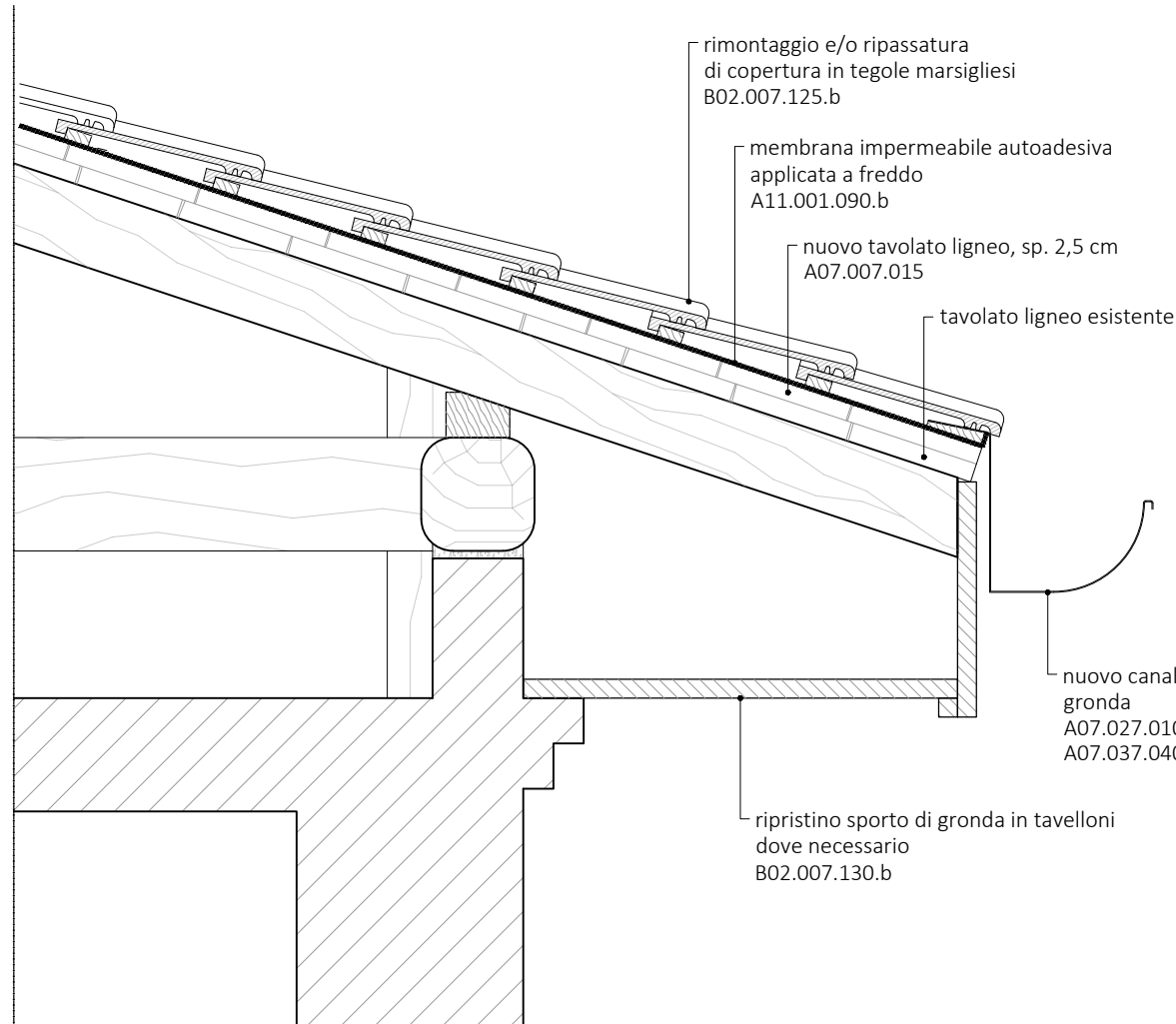
PUNTI DI ANCORAGGIO SOTTO TEGOLA
A07.025.075.c



COPERTURA

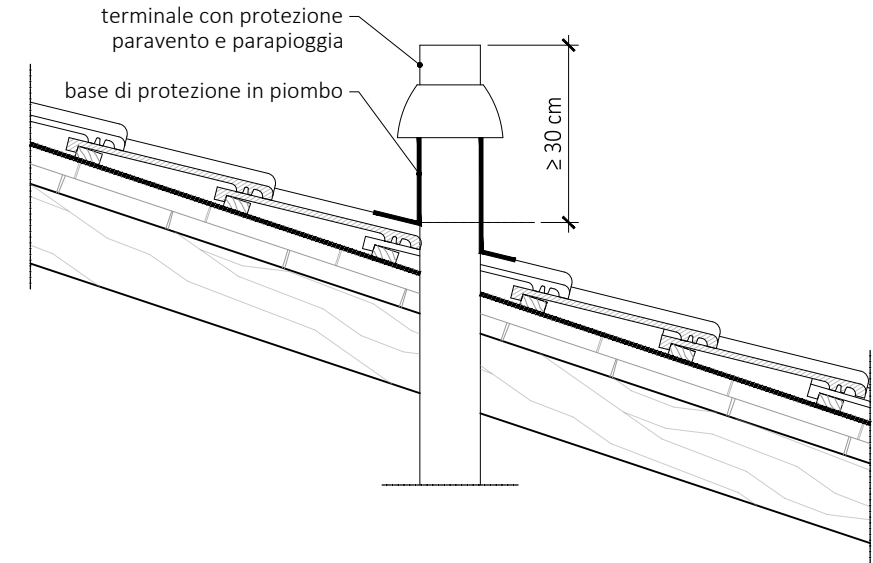
PARTICOLARE COPERTO E SPORTO DI GRONDA

scala 1:10

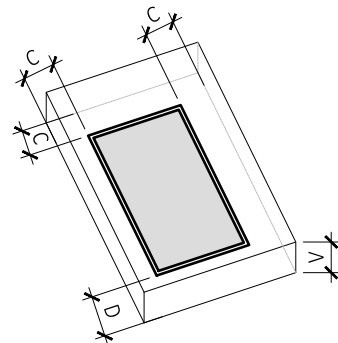


TERMINALI COLONNE DI VENTILAZIONE

scala 1:10



ZONA DI RISPETTO PER IL POSIZIONAMENTO DI COMIGNOLI/TERMINALI DI SCARICO SU TETTI IN PENDENZA DOTATI DI LUCERNARI APRIBILI (UNI 7129-3/2015)



Descrizione	Zone di rispetto [mm]		
	Sistema fumario operante con pressione negativa	Sistema fumario operante con pressione positiva	Cappe aspiranti
C Distanza dal filo superiore o laterale di aperture o finestre	1000	600	600
D Distanza dal filo inferiore di aperture o finestre	3000	2500	2500
V Altezza sopra apertura o finestre	1000	1000	1000



LAVORI DI RISTRUTTURAZIONE E RIQUALIFICAZIONE DEGLI ALLOGGI DI VIA ANGELELLI

PNRR M5 - C2 - SUB.INVESTIMENTO 1.3. - HOUSING FIRST
CUP: G72F22000410006

committente:
Città di Castel Maggiore
3° Settore gestione del territorio
lavori.pubblici@comune.castel-maggiore.bo.it

Responsabile del 3° settore gestione del territorio
ing. Gianluca Malagò
R.U.P.
geom. Lucia Campana

progettazione:

sgLab
ingegneria e architettura

SGLAB s.r.l.
via delle Tofane 38/A
40134 Bologna BO
05141122793
staff@sglab.it
www.sglab.it
commessa: 3549

progetto architettonico:
arch. Gabriele Zanarini
collaboratori: ing. Gilda Bottacchiari

progetto impianti:
arch. Gabriele Zanarini

coordinamento sicurezza in fase di progettazione CSP:
arch. Giovanni Maini

PROGETTO ESECUTIVO

titolo: ARCHITETTONICO
DETTAGLI COPERTURA E PENSILINE

scala: 1:50

data: febbraio 2025
file: 3550-AR-12-Copertura.dwg

AR-12